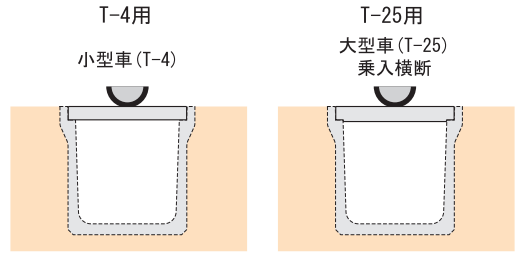
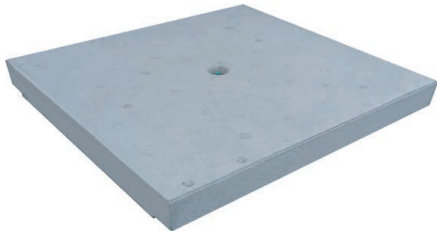


# BIG-U水路蓋

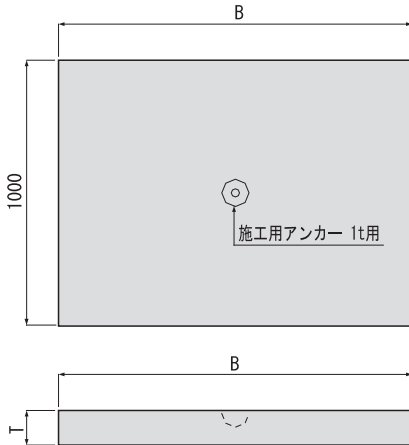
## ■設計条件：T-4・T-25(乗入横断)

道路の雨水排水溝の流末水路や都市下水路、用水路として使用する落蓋式大型三面水路用の蓋です。

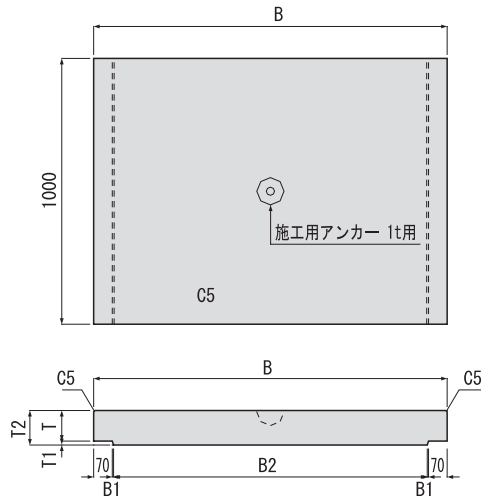
小型車までの荷重を想定したT-4用と、大型車の乗入横断が可能なT-25用の2種類をご用意しております。



T-4用



T-25用



T-4用

水路幅	寸法		参考重量 (kg)
	B	T	
600用	730	115	201
		130	226
700用	830	115	228
		130	257
800用	930	115	256
		130	289
900用	1030	115	283
		130	319
1000用	1130	115	311
		130	350
1100用	1230	115	339
		130	382
1200用	1330	115	366
		130	412
1300用	1430	115	393
		130	443
1400用	1530	115	423
		130	474
1500用	1630	115	450
		130	507
1600用	1730	130	538
1700用	1830	130	569
1800用	1930	130	605
1900用	2030	130	635
2000用	2130	130	667

※上記表の上段は水路高さH900まで、  
下段は水路高さH1000以上の数値です。  
※水路幅1300以上の蓋は、施工用アンカーが2ヶ所と  
なります。

T-25用

水路幅	寸法						参考重量 (kg)
	B	B1	B2	T	T1	T2	
600用	730	5	580	115	15	130	228
		—	—	130	—	—	233
700用	830	5	680	115	15	130	259
		—	—	130	—	—	264
800用	930	5	780	115	15	130	294
		—	—	130	—	—	299
900用	1030	5	880	115	15	130	335
		—	—	130	—	—	341
1000用	1130	5	980	115	15	130	367
		—	—	130	—	—	372
1100用	1230	12	1066	115	35	150	442
		7	1076	130	20	150	447
1200用	1330	12	1166	115	35	150	478
		7	1176	130	20	150	483
1300用	1430	12	1266	115	35	150	514
		7	1276	130	20	150	520
1400用	1530	12	1366	115	35	150	565
		7	1376	130	20	150	571
1500用	1630	12	1466	115	35	150	602
		7	1476	130	20	150	608
1600用	1730	10	1570	130	30	160	709
1700用	1830	10	1670	130	30	160	749
1800用	1930	10	1770	130	30	160	789
1900用	2030	10	1870	130	30	160	829
2000用	2130	10	1970	130	30	160	870

※上記表の上段は水路高さH900まで、下段は水路高さH1000以上の数値です。  
※水路幅1300以上の蓋は、施工用アンカーが2ヶ所となります。