

# 落ちふた式U形側溝 JIS A5372

道路の雨水排水を目的とした製品です。

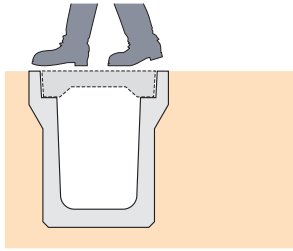
1種は歩道用に、3種は車道用として使用します。

JIS規格品と規格外品があります。

1種(歩道用)

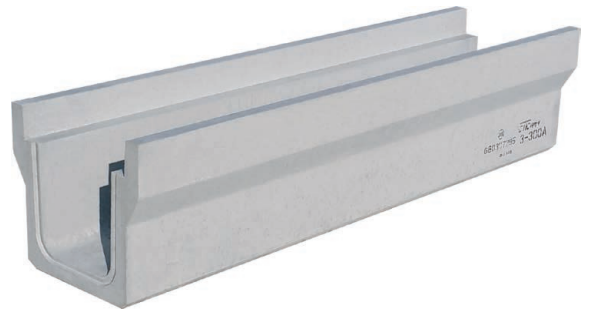
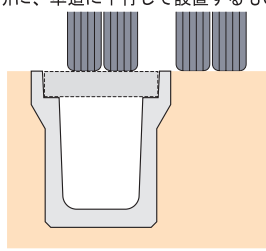
主として歩道に設置するもの

歩道荷重  $q=5\text{KN/m}^2$

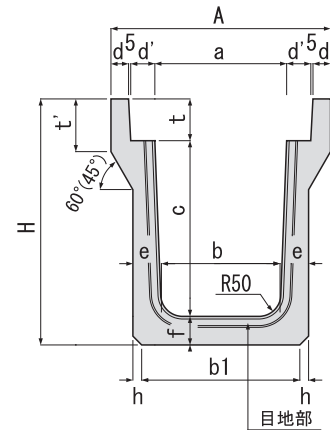
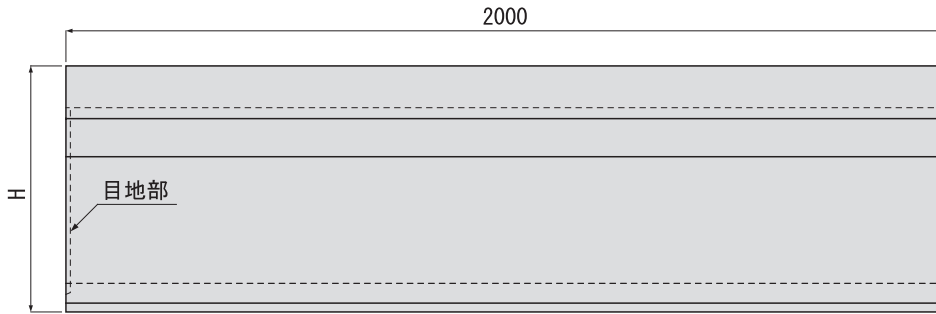


3種(車道用)

車両(後輪一輪50kN以下)が隣接して走行することはまれで、走行する事があっても一時退避などで低速で走行するような場所に、車道に平行して設置するもの

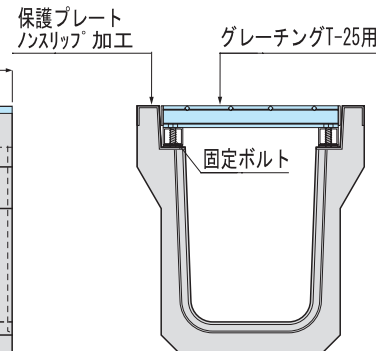
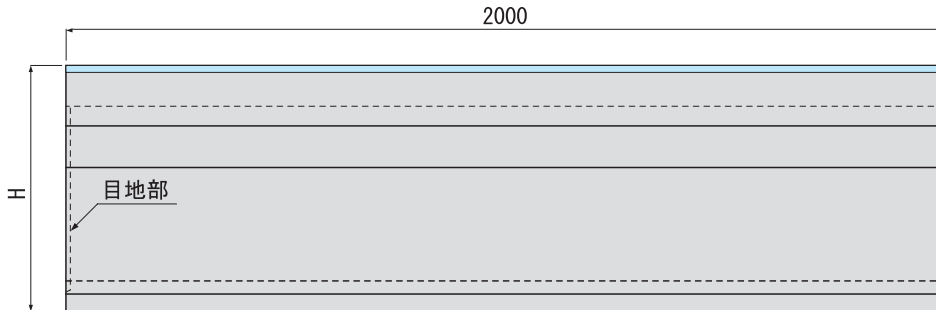


## ■1種及び3種



※3種600のみ( )内の値となります。

## ■3種 グレーチングボルト固定



※外形寸法は、3種標準品に準じます。  
※受注生産となります。

単位 (mm)

種類	呼び名	寸法													参考重量 (kg)
		a	b	b1	c	A	H	d	d'	e	f	h	t	t'	
1種	250	250	230	300	250	450	395	40	55	55	55	20	90	120	283
	300A	300	280	360	300	500	455	40	55	60	60	20	95	120	339
	300B	300	270	360	400	500	560	40	55	65	65	20	95	120	409
	300C	300	260	360	500	500	665	40	55	70	70	20	95	120	485
	400A	400	370	460	400	600	575	40	55	65	65	20	110	135	446
	400B	400	360	460	500	600	680	40	55	70	70	20	110	135	523
	500A	500	460	560	500	720	695	45	60	70	70	20	125	150	579
3種	250	250	230	300	250	460	405	45	55	65	65	30	90	120	328 (417)
	300A	300	280	360	300	520	465	50	55	70	70	30	95	140	413 (514)
	300B	300	270	330	400	520	565	50	55	70	70	40	95	140	466 (566)
	300C	300	260	340	500	520	675	50	55	80	80	40	95	140	577 (677)
	400A	400	370	430	400	630	580	55	55	70	70	40	110	140	512 (639)
	400B	400	360	440	500	630	690	55	55	80	80	40	110	140	628 (755)
	★450	450	420	490	450	700	645	60	60	75	75	40	120	150	614 (770)
	500A	500	460	540	500	750	705	60	60	80	80	40	125	155	692 (880)
	500B	500	450	550	600	750	815	60	60	90	90	40	125	175	840(1028)
	★600	600	550	650	600	860	835	60	65	90	90	40	145	215	906(1141)

★はJIS規格外品です。(450及び600は、3種のみとなります。)

※上記表の( )内の数値はグレーチングボルト固定(普通目)の参考重量です。