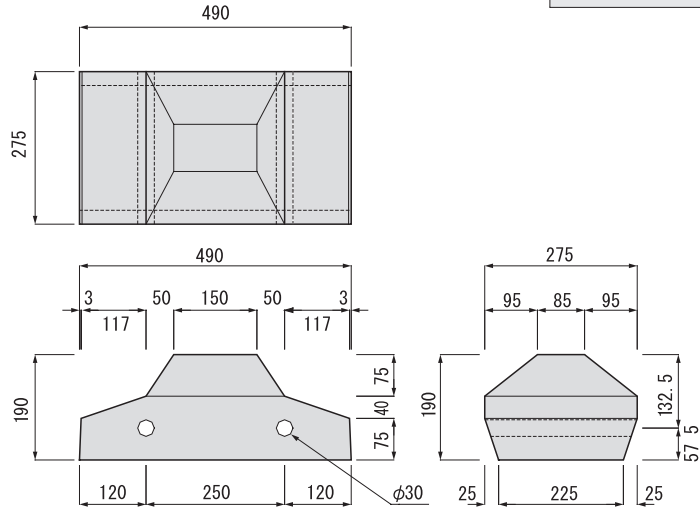


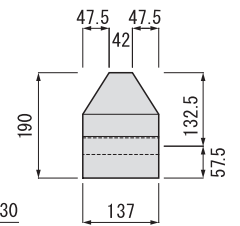
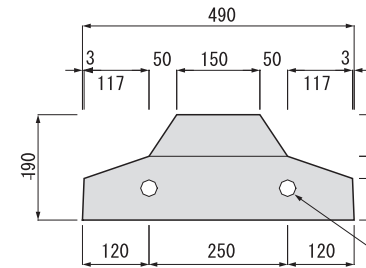
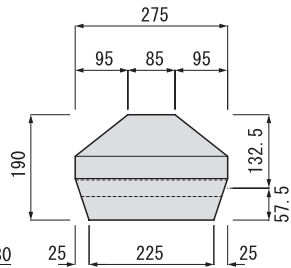
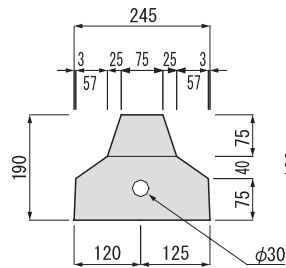
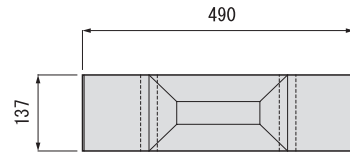
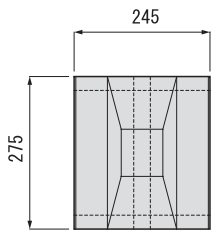
■ A材 参考重量：36.2kg

m²当たり使用個数：重量 7.28ヶ/m²：263kg/m²

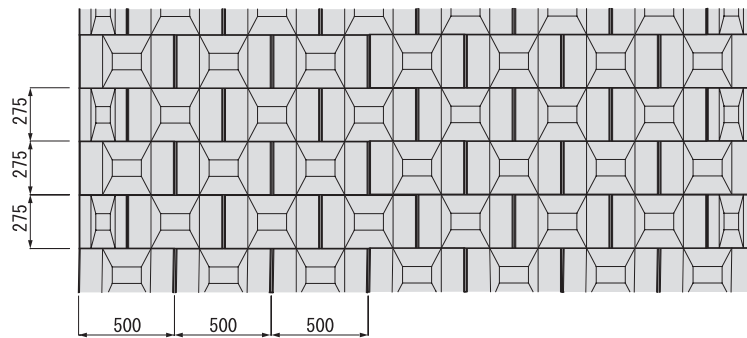


■ BV材 参考重量：18kg

■ BH材 参考重量：19.2kg



参考組み合わせ図



- * ブロック間の連結は、垂鉛メッキ鋼線 (φ6) を使用します。
- * 割り付け時の横方向寸法は製品490mmに対し、ブロック間に10mmの隙間を設け500mmとします。

